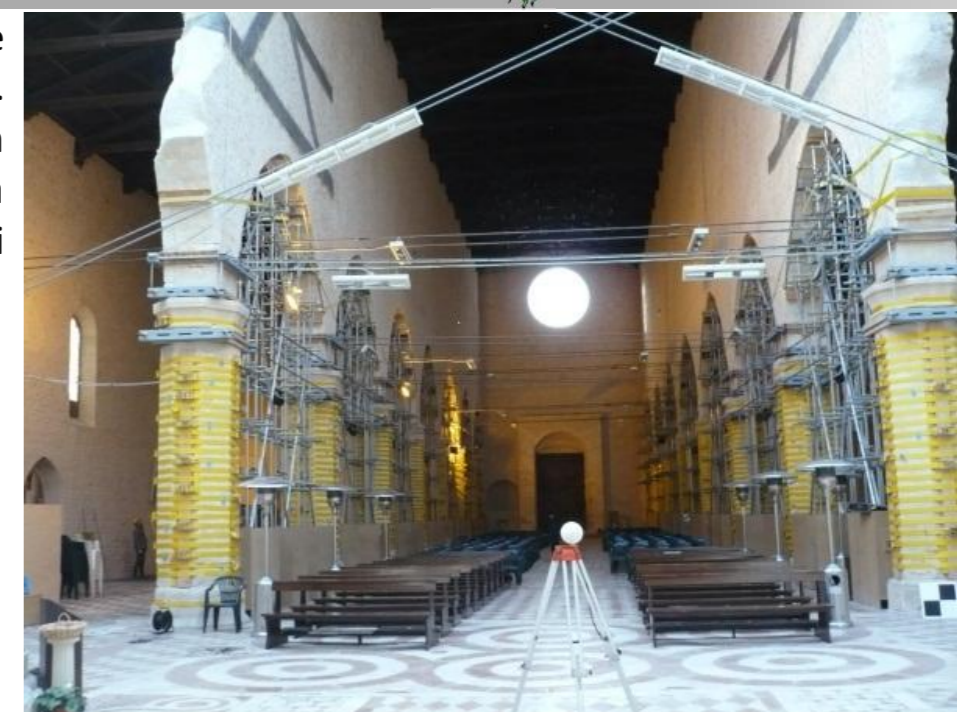
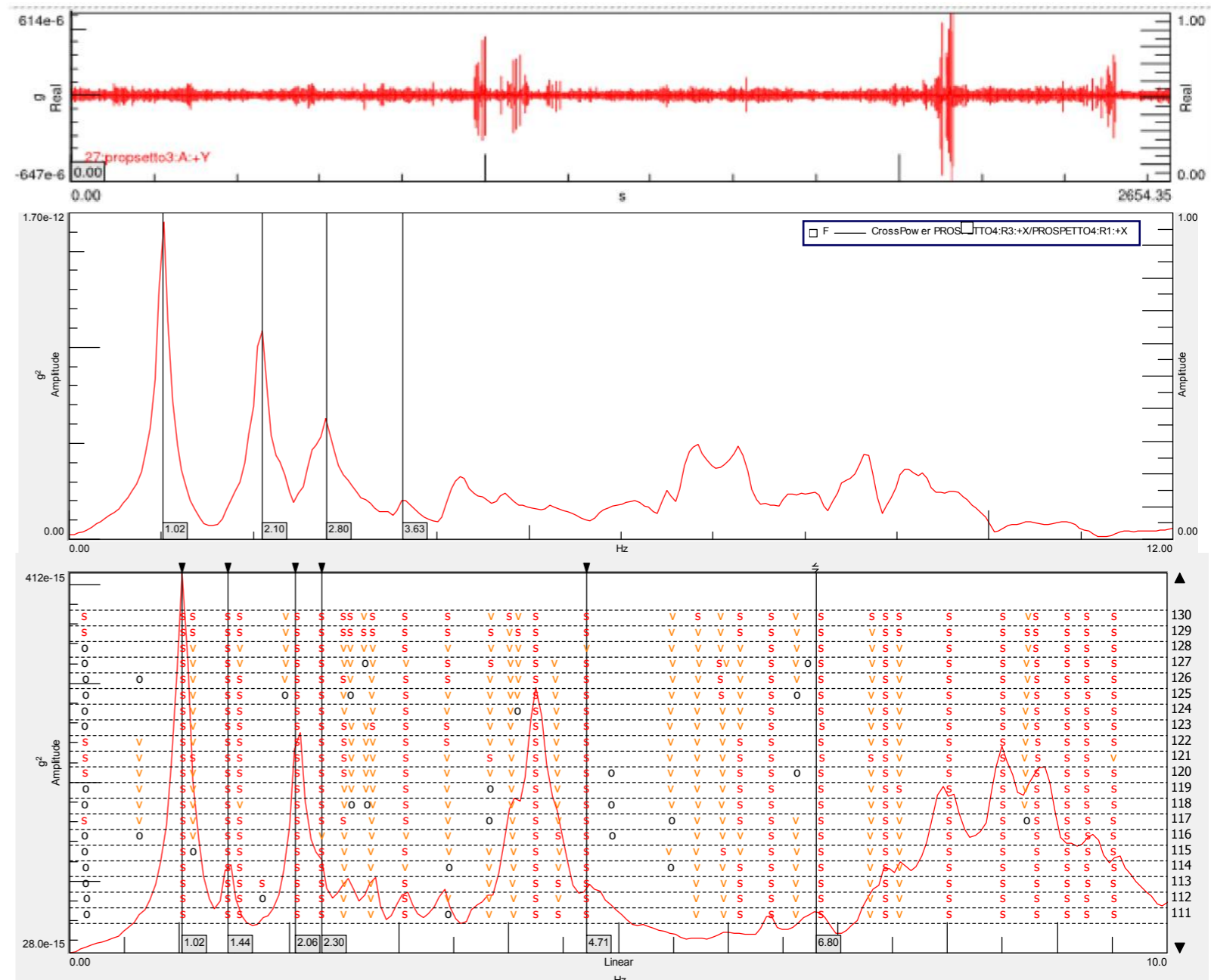
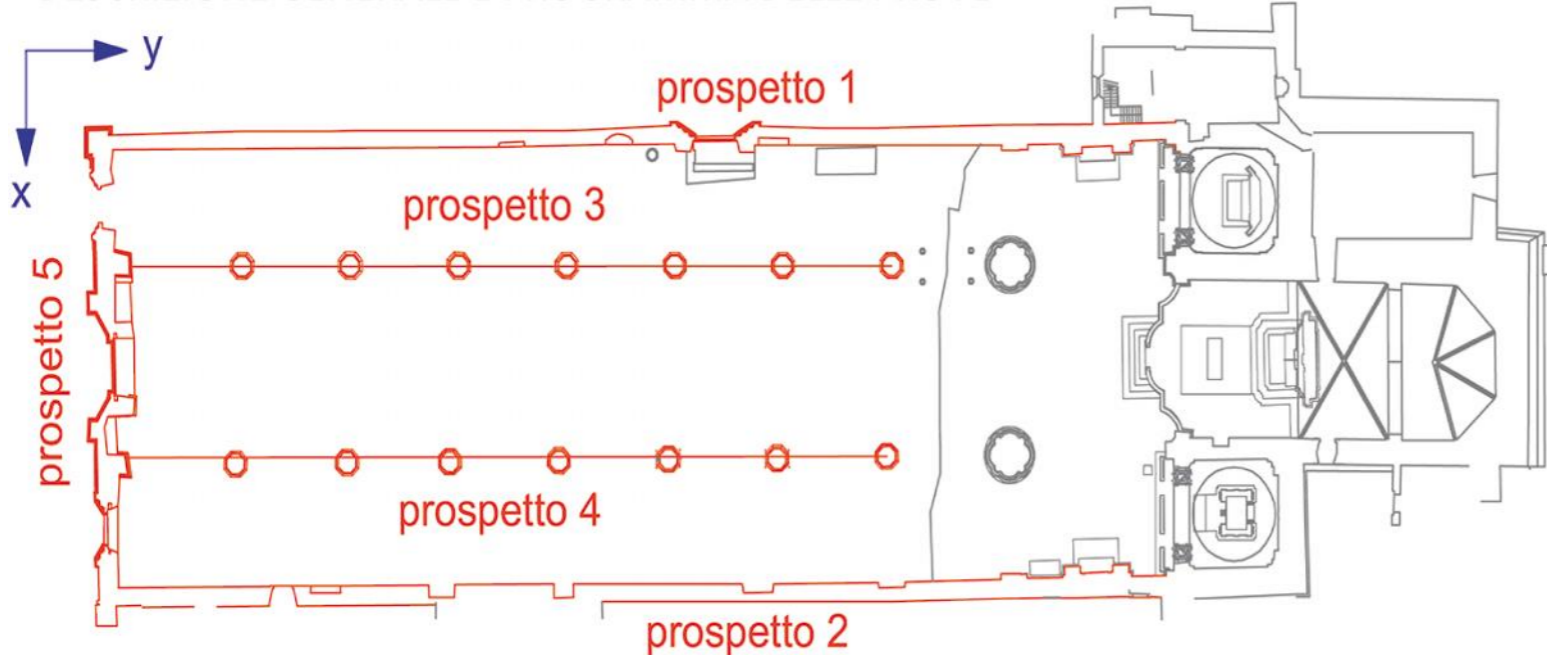




Analisi modale ambientale (OMA), finalizzata alla caratterizzazione dinamica della Basilica di Santa Maria di Collemaggio in L'Aquila. L'intero manufatto è stato sottoposto ad un'analisi dinamica in condizioni operative con l'obiettivo di raggiungere una rappresentazione dal punto di vista dinamico, in termini cioè di frequenze naturali, fattori di smorzamento e deformate modali.



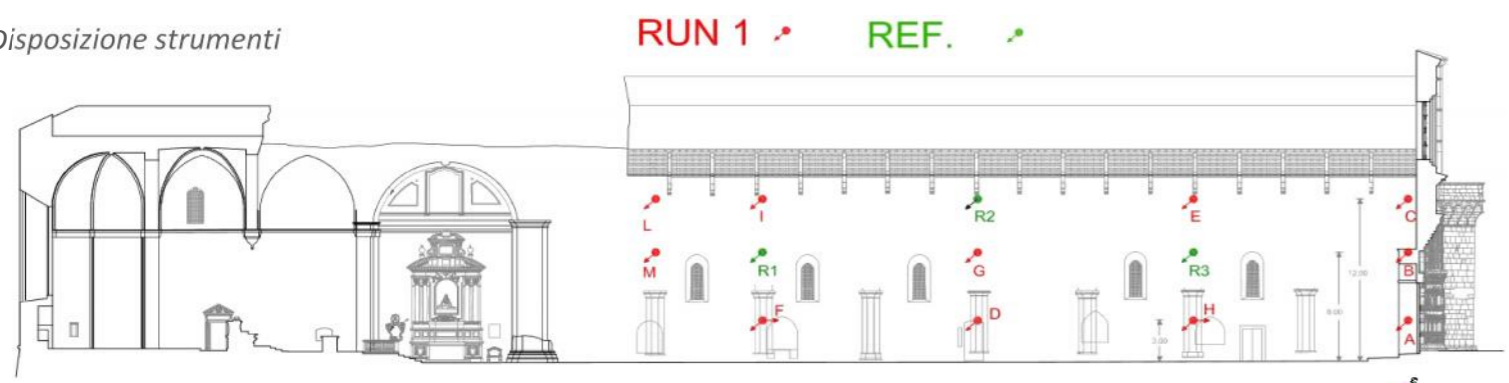
DESCRIZIONE GENERALE E PROGRAMMA DELLE PROVE



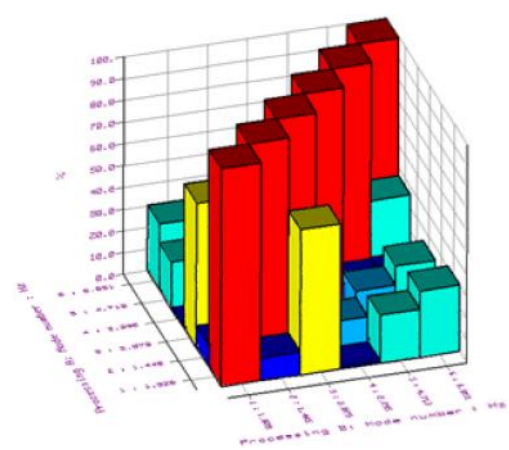
Fase	Prospetto	Descrizione
I	prospetto 1	Analisi sperimentale dinamica del prospetto laterale
II	prospetto 2	Analisi sperimentale dinamica del prospetto laterale
III	prospetto 3	Analisi sperimentale dinamica del colonnato della navata centrale
IV	prospetto 4	Analisi sperimentale dinamica del colonnato della navata centrale
V	prospetto 5	Analisi sperimentale dinamica del facciata principale
VII	prospetto 7	Impact testing

PROSPETTO 1

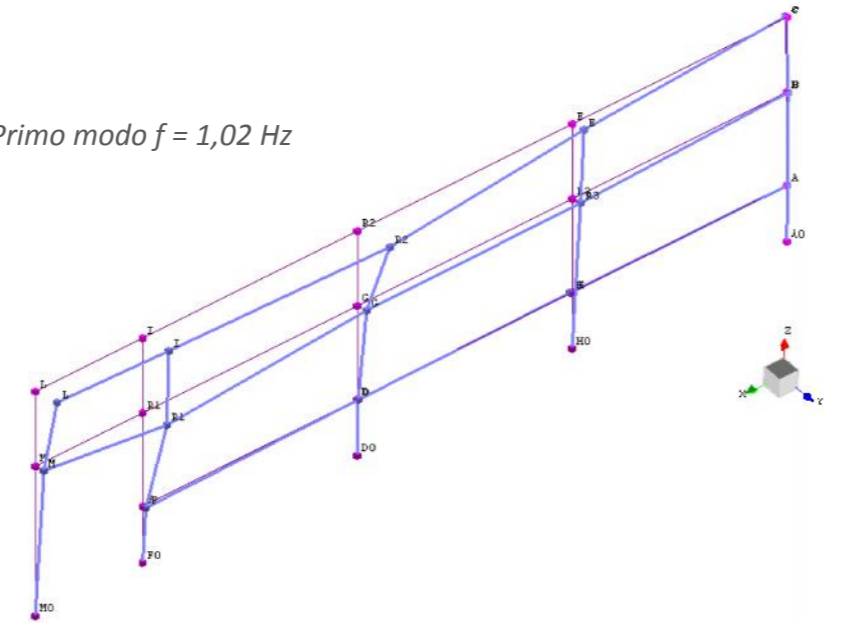
Disposizione strumenti



AutoMAC

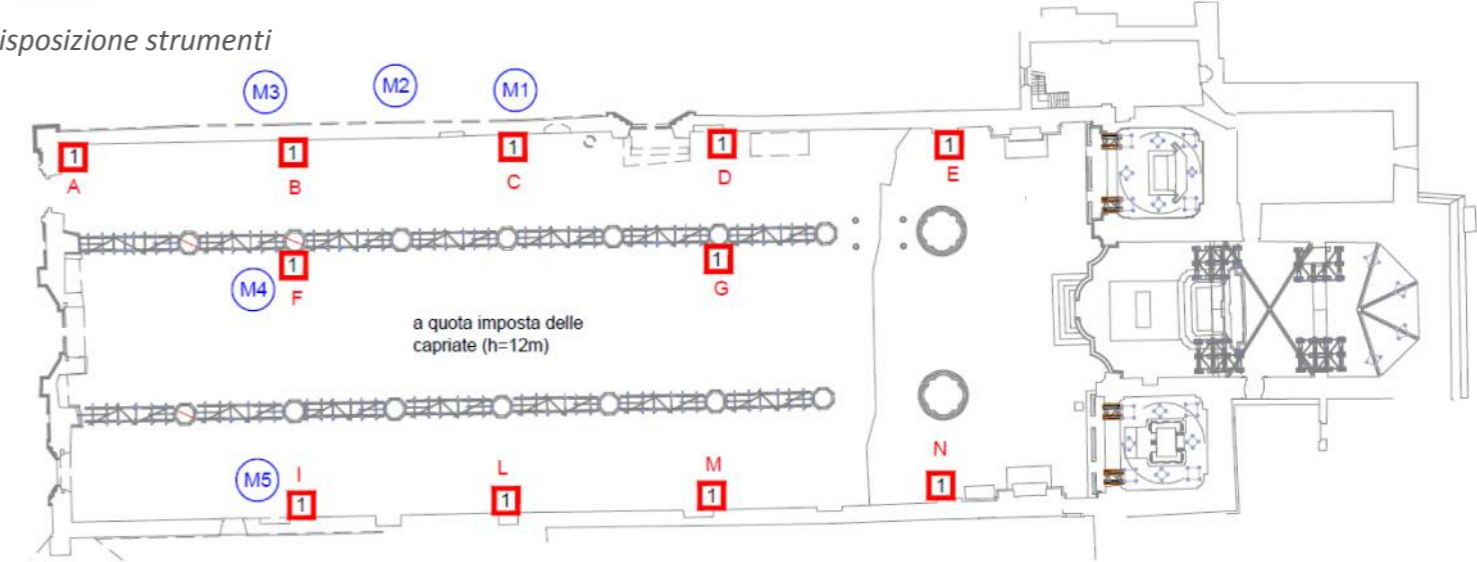


Primo modo $f = 1,02$ Hz



IMPACT TESTING

Disposizione strumenti



Sistema acquisizione



Martello strumentato

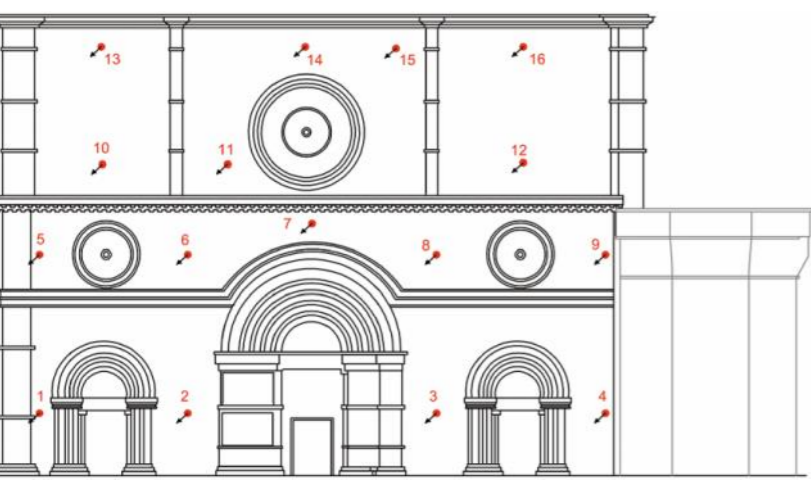


Accelerometro

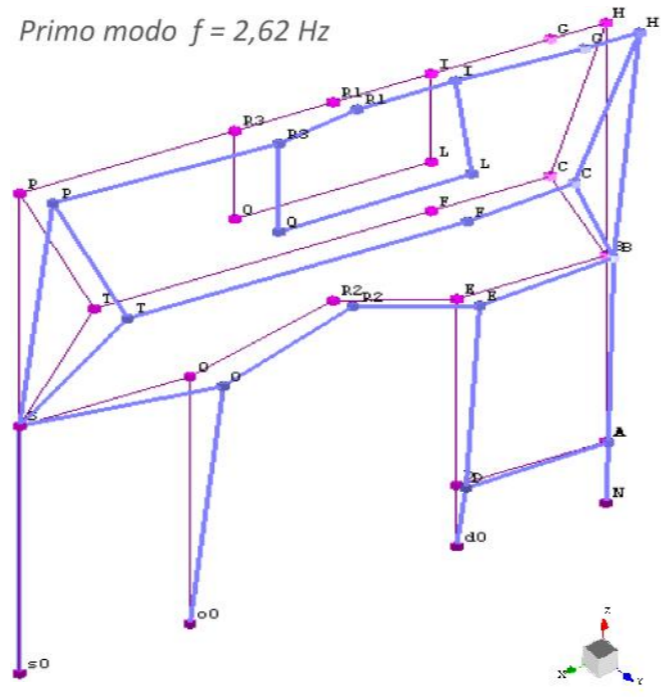


PROSPETTO 5

Disposizione strumenti



Primo modo $f = 2,62$ Hz



Primo modo $f = 1,03$ Hz

