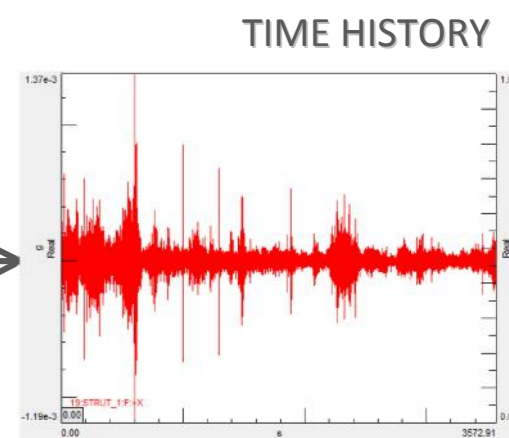
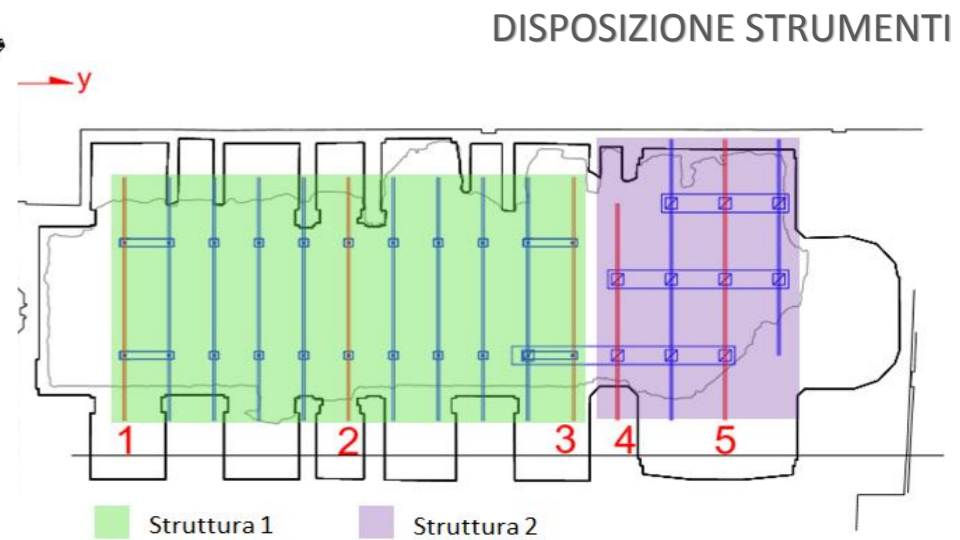
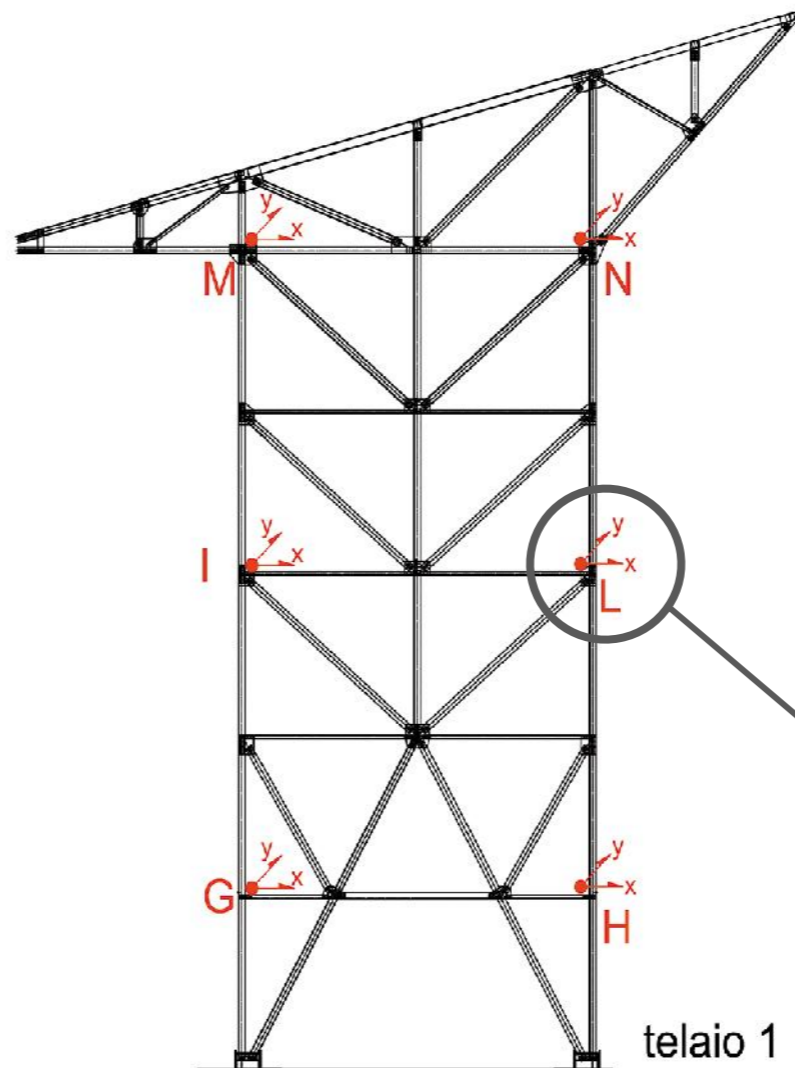
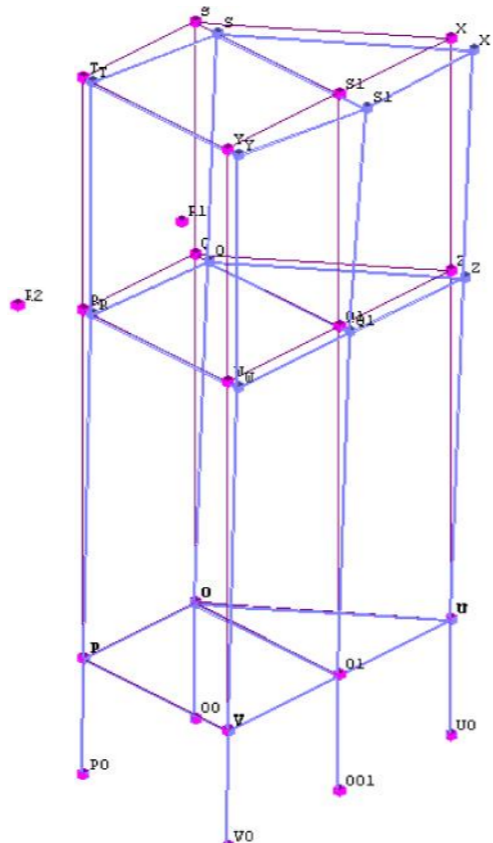
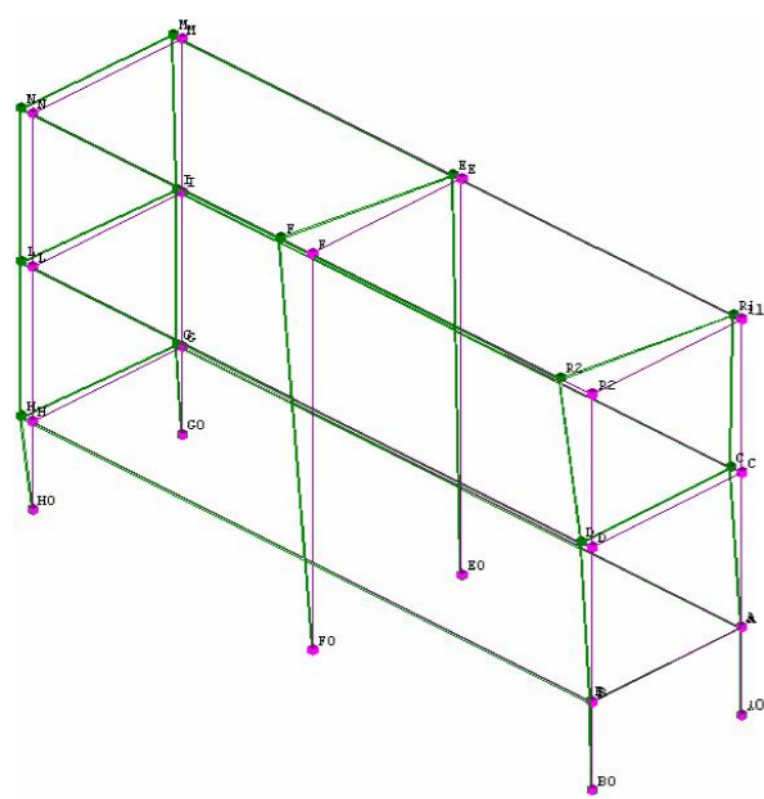


Analisi modale operativa finalizzata alla caratterizzazione dinamica della struttura di sostegno della copertura provvisoria della Chiesa di Santa Maria Paganica a L’Aquila. La suddetta struttura realizzata in profilati pultrusi in vetro resina (GFRP) relativamente ai quali non si hanno specifiche raccomandazioni progettuali e normative in merito.



FORME MODALI



IDENTIFICAZIONE DELLE FREQUENZE PROPRIE

