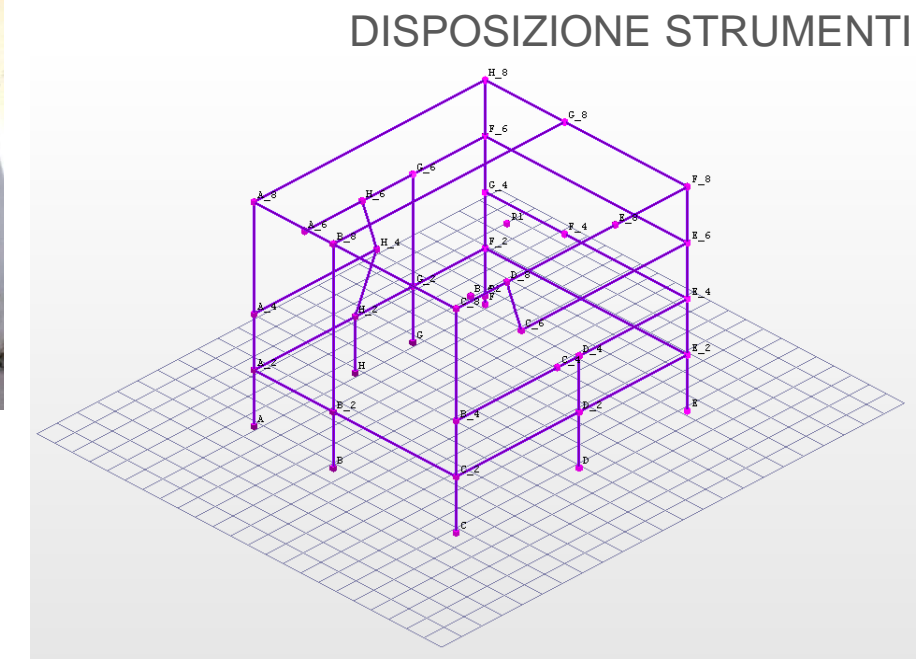
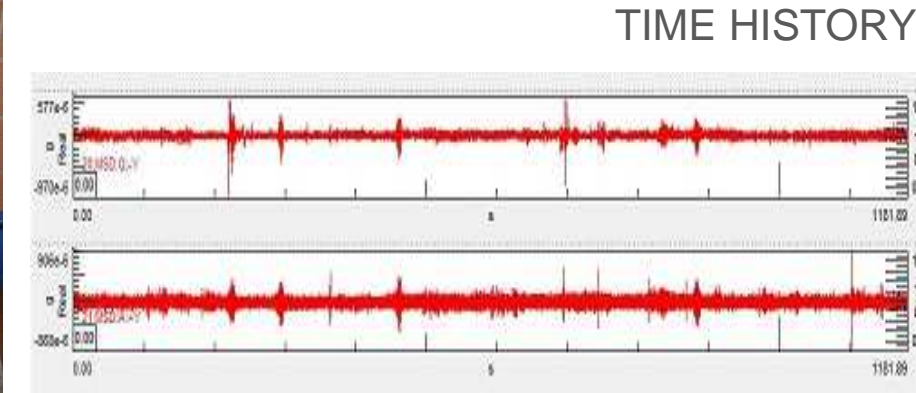
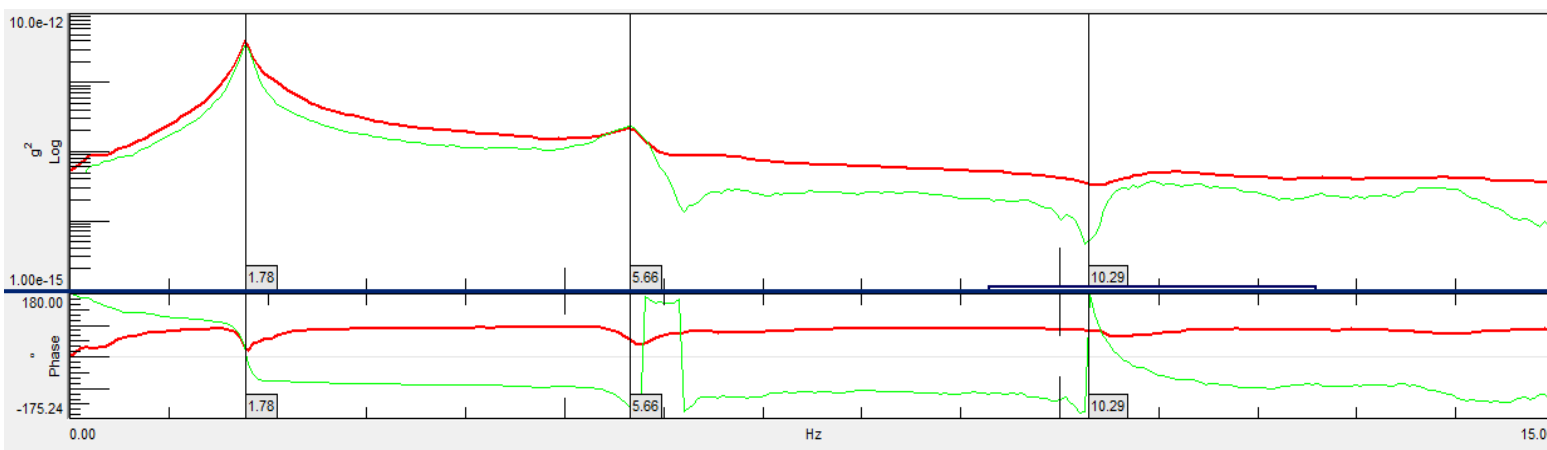




Analisi modale ambientale (OMA), finalizzata alla caratterizzazione dinamica dell'edificio di civile abitazione sito in Roma in viale Città d'Europa, 641. L'intero manufatto è stato sottoposto ad un'analisi dinamica in condizioni operative con l'obiettivo di raggiungere una rappresentazione dal punto di vista dinamico, in termini cioè di frequenze naturali, fattori di smorzamento e deformate modali.

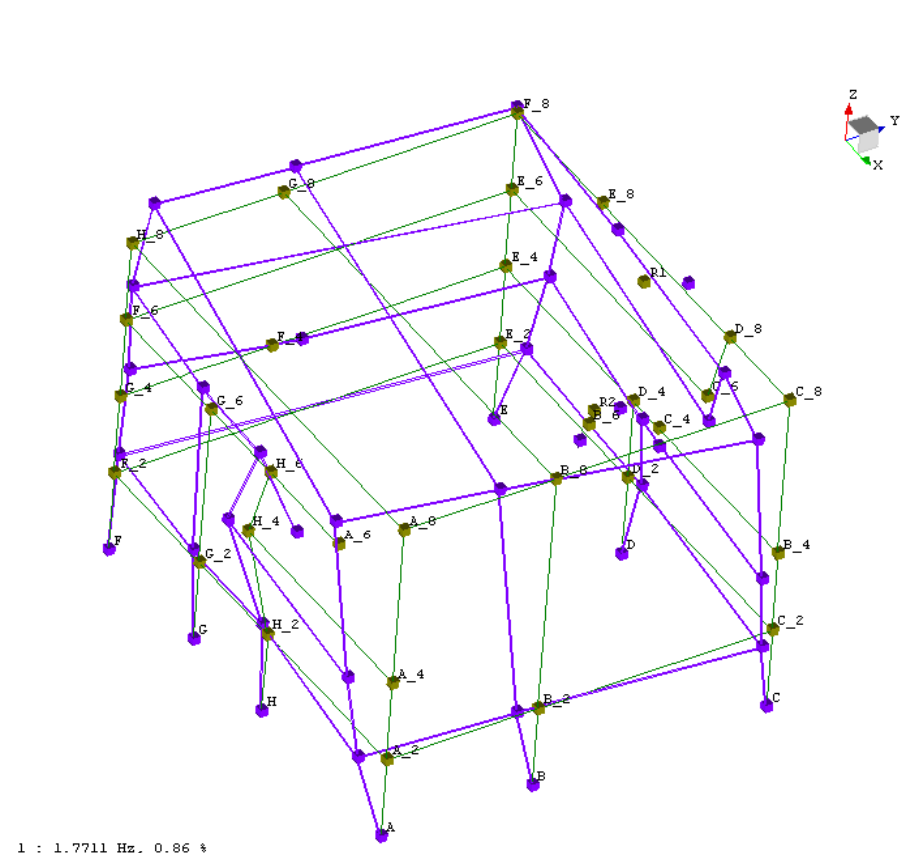


SUM CROSS POWER SPECTRUM



DIREZIONE XY		
	Frequenza [Hz]	Smorzamento [%]
modo 1	1.8	0.9
modo 2	1.9	3.3
modo 3	2.4	0.7
modo 4	3.6	1.2

FORME MODALI



STABILIZZAZIONE - POLYMAX

