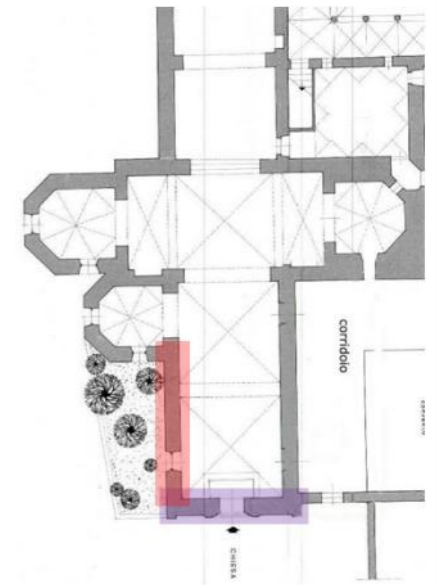
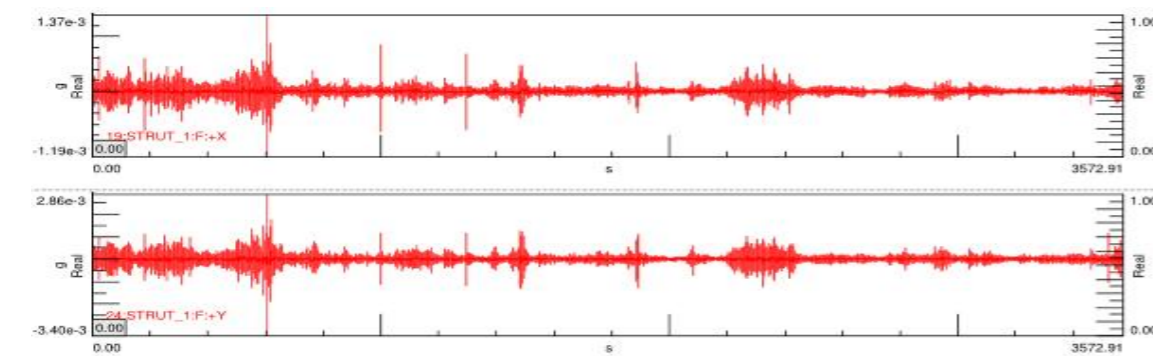


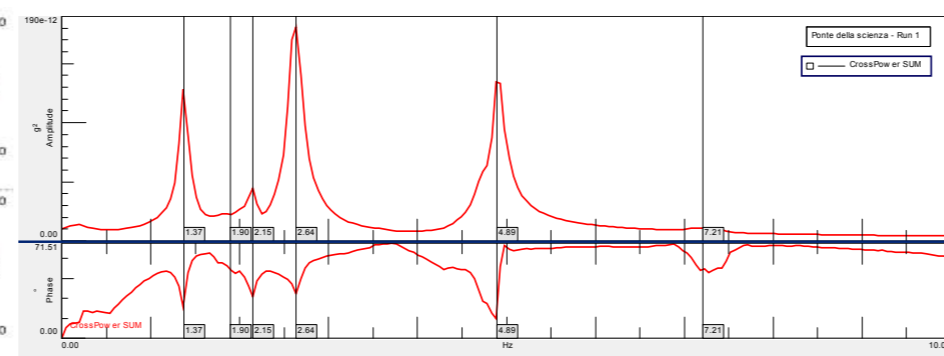
Analisi modale ambientale (OMA), finalizzata alla caratterizzazione dinamica della facciata e del prospetto laterale della Chiesa di Santa Maria del Soccorso in L'Aquila. Costruita tra il 1469 e il 1472, presenta un'impostazione planimetrica a pianta greca, costituita da un'unica lunga navata interrotta al centro da un transetto. La facciata con terminazione a timpano e da portale e rosone posti nella parte centrale.



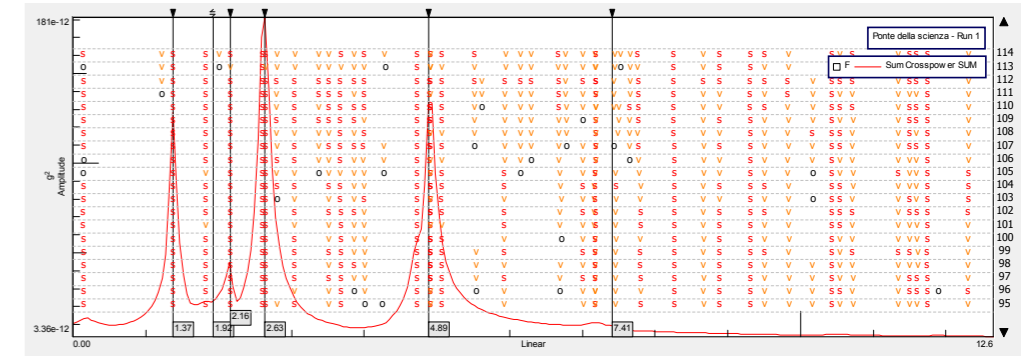
ACQUISIZIONE DATI



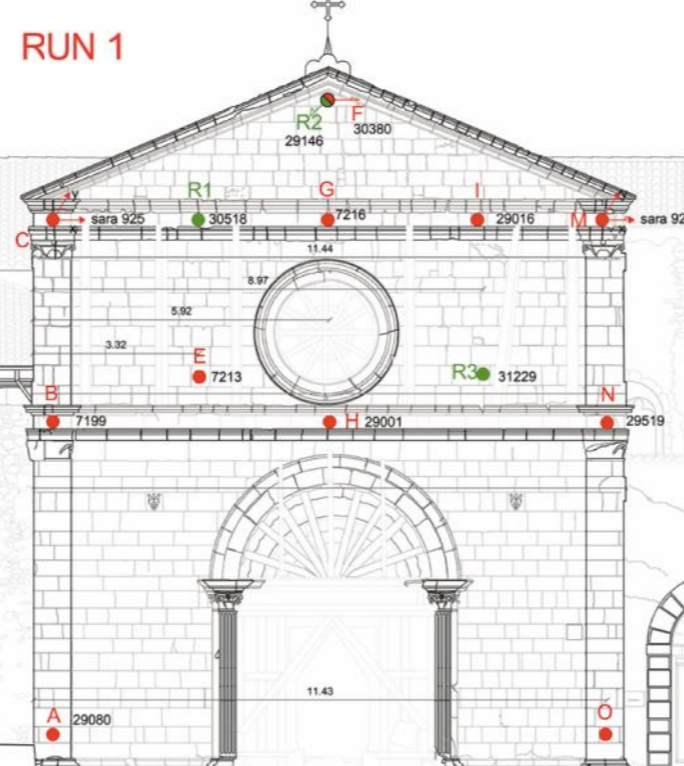
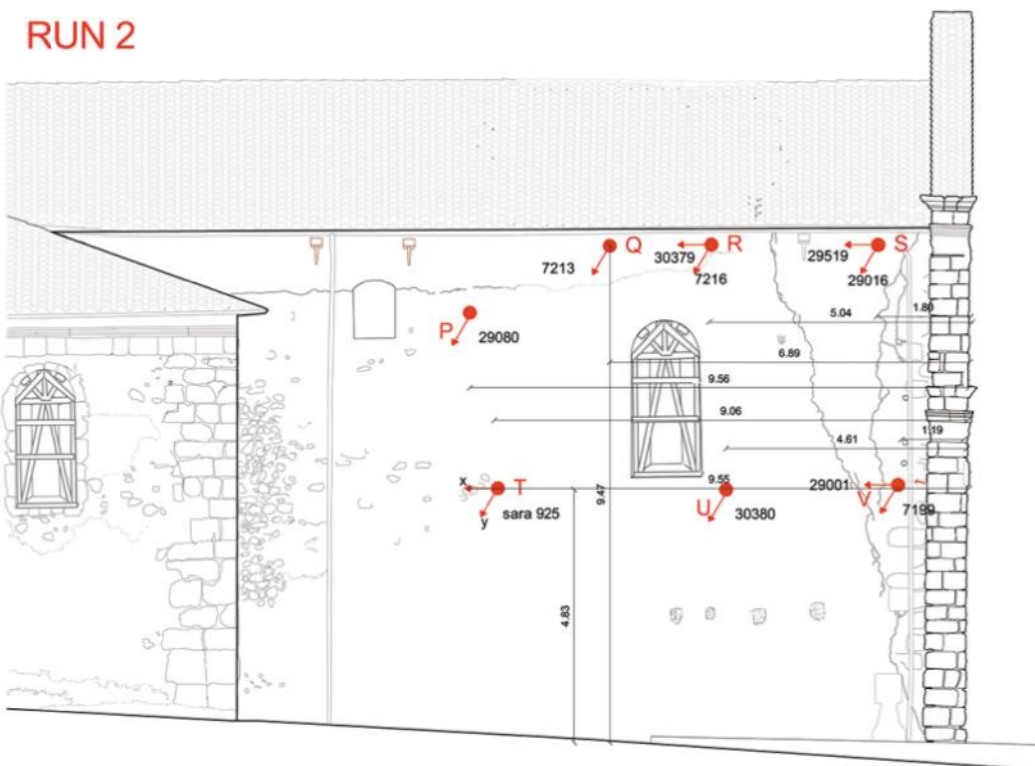
SUM CROSS POWER SPECTRUM



STABILIZZAZIONE - POLYMAX



DISPOSIZIONE STRUMENTI



FORME MODALI

